

無線柱

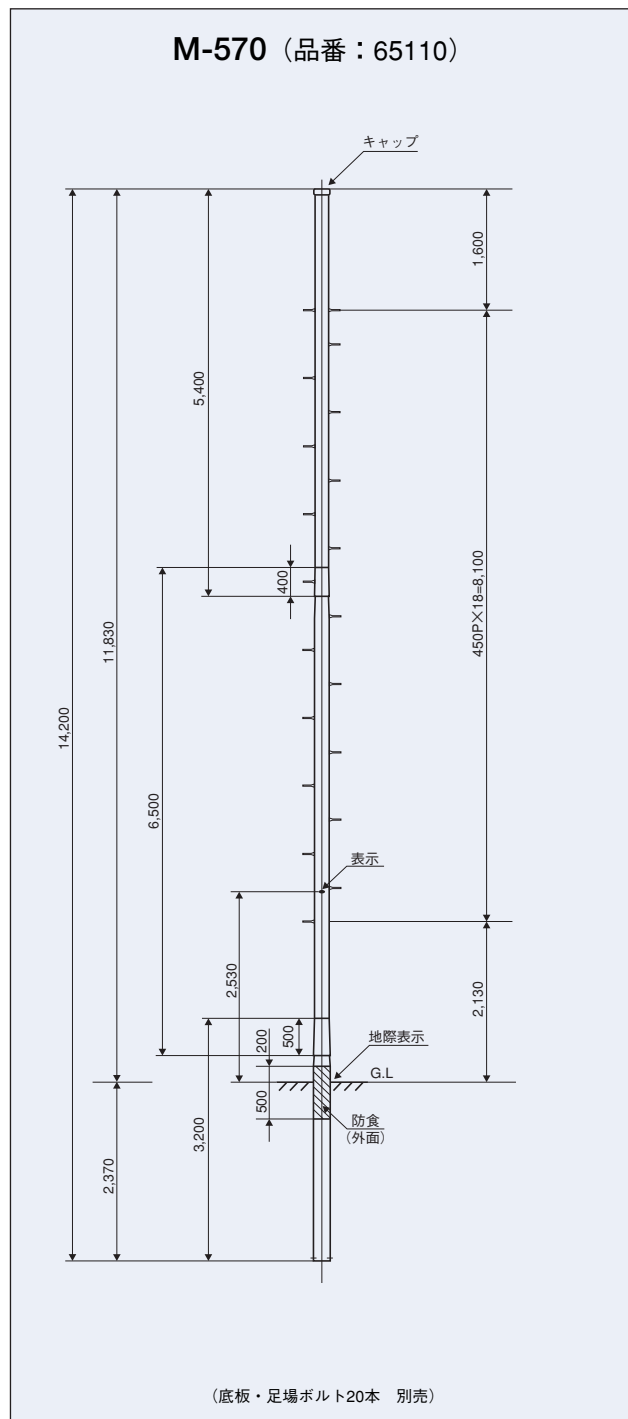
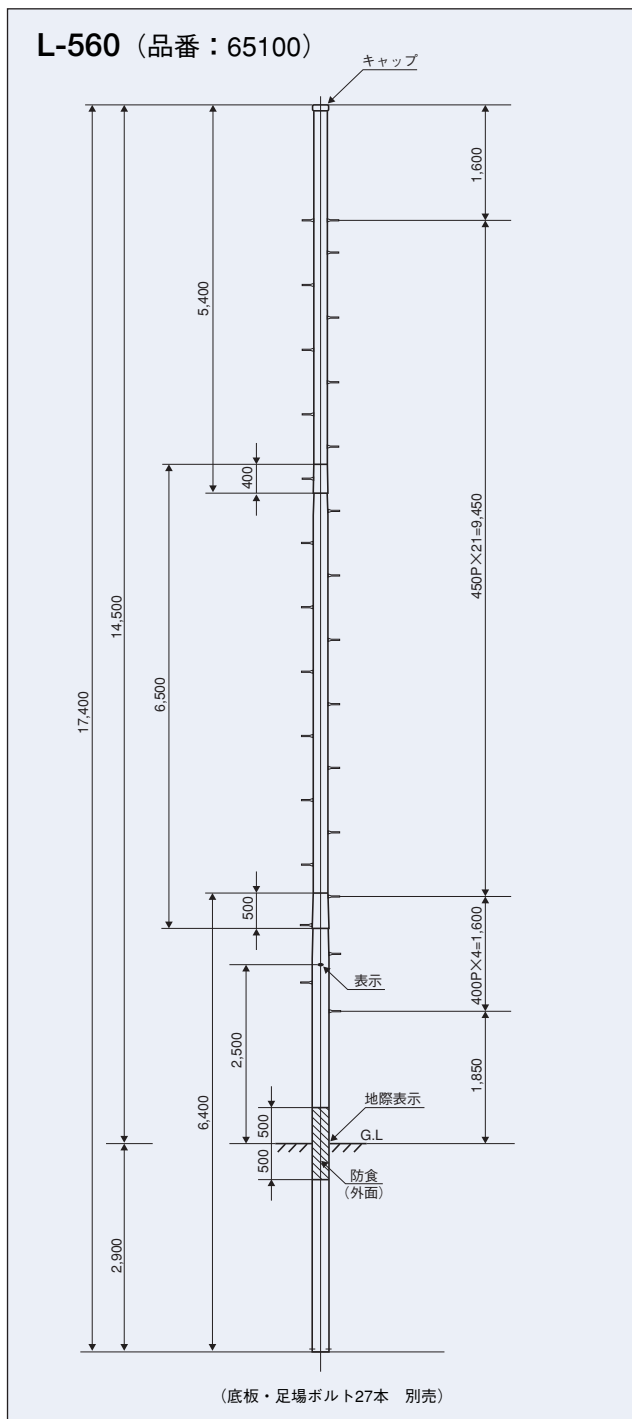
■ NAスーパーポール

■ NAニュースーパーポール

4

NAスーパーポール

無線用〔重荷重〕鋼管柱

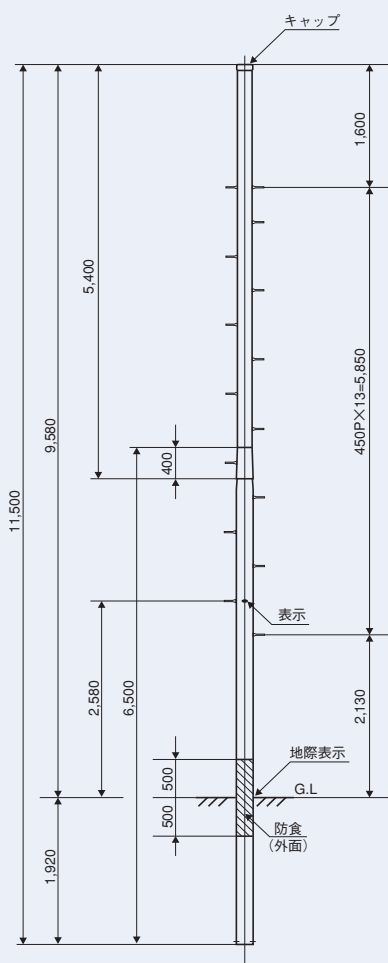


| 品名(型式) | 品番 | 全長(m) | 設計荷重(N) | 部材名 | 各部材の構成 | | | | 備考 |
|--------|-------|-------|------------------|-----|--------|--------|--------|--------|------|
| | | | | | 外径(mm) | 板厚(mm) | 長さ(mm) | 重量(kg) | |
| L-560 | 65100 | 17.4 | 5491 (560kgf) | 第1筒 | 193.0 | 3.2 | 5,400 | 86.7 | 3本つき |
| | | | | 第2筒 | 216.3 | 4.5 | 6,500 | 160.0 | |
| | | | | 第3筒 | 216.3 | 6.0 | 6,400 | 207.0 | |
| M-570 | 65110 | 14.2 | 5589 (570kgf) | 第1筒 | 193.0 | 3.2 | 5,400 | 86.7 | 3本つき |
| | | | | 第2筒 | 216.3 | 4.5 | 6,500 | 160.0 | |
| | | | | 第3筒 | 216.3 | 6.0 | 3,200 | 104.0 | |

NAスーパーポール

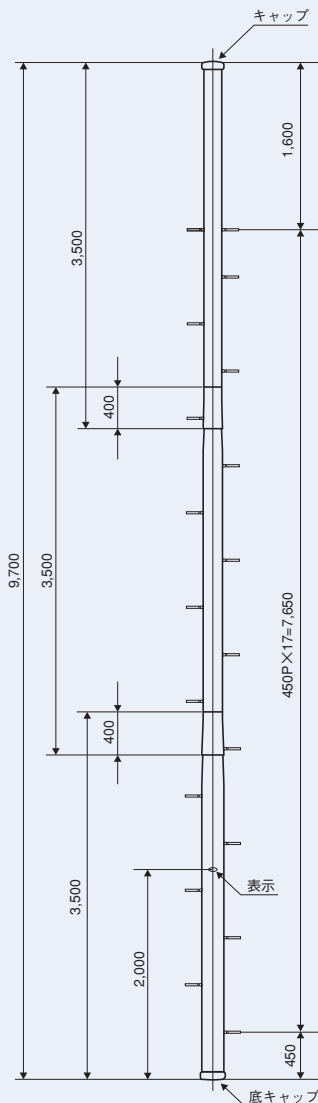
無線用〔重荷重〕鋼管柱

S-610 (品番: 65120)



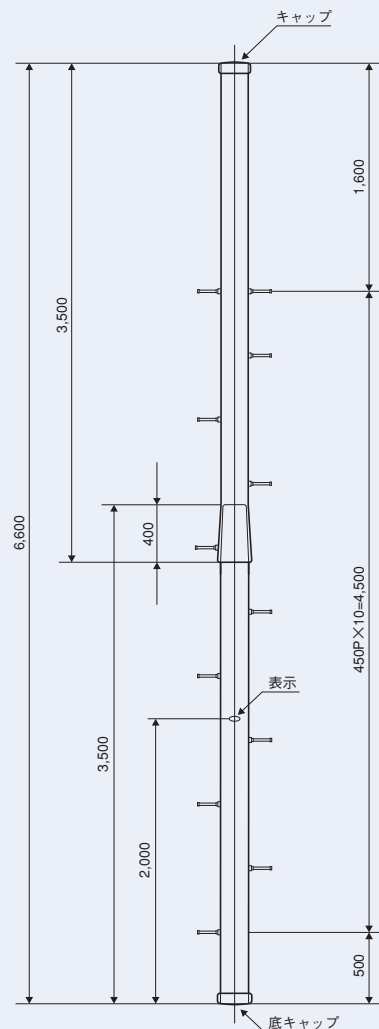
(底板・足場ボルト15本 別売)

SS-400 (品番: 65170) (屋上型)



(足場ボルト19本 別売)

SS-670 (品番: 65180) (屋上型)



(足場ボルト12本 別売)

| 品名(型式) | 品番 | 全長(m) | 設計荷重(N) | 部材名 | 各部材の構成 | | | | 備考 |
|--------|-------|-------|------------------|-----|--------|--------|--------|--------|------|
| | | | | | 外径(mm) | 板厚(mm) | 長さ(mm) | 重量(kg) | |
| S-610 | 65120 | 11.5 | 5982 (610kgf) | 第1筒 | 193.0 | 3.2 | 5,400 | 86.7 | 2本つぎ |
| | | | | 第2筒 | 216.3 | 4.5 | 6,500 | 160.0 | |
| SS-400 | 65170 | 9.7 | 3922 (400kgf) | 第1筒 | 193.0 | 2.8 | 3,500 | 49.2 | 3本つぎ |
| | | | | 第2筒 | 193.0 | 2.8 | 3,500 | 49.2 | |
| | | | | 第3筒 | 193.0 | 2.8 | 3,500 | 49.2 | |
| SS-670 | 65180 | 6.6 | 6570 (670kgf) | 第1筒 | 193.0 | 2.8 | 3,500 | 49.2 | 2本つぎ |
| | | | | 第2筒 | 193.0 | 2.8 | 3,500 | 49.2 | |

