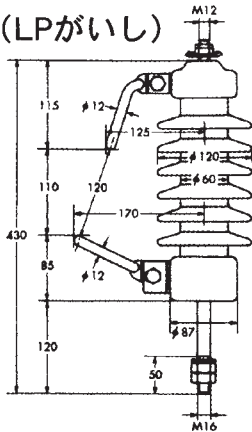
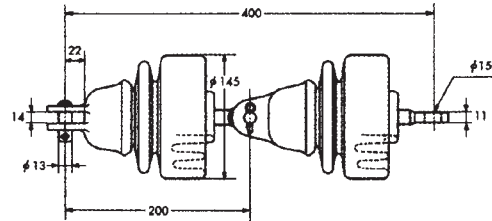


①引通しがいし 一般形  
(LPがいし)



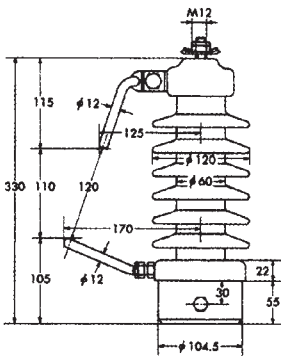
SL-026020AC  
(軽汚損地区0.06mg/cm<sup>2</sup>以下)

③特殊耐張がいし



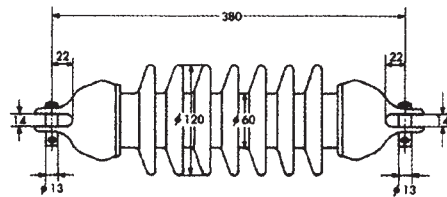
A-SF-1105AR×2  
(軽汚損地区0.06mg/cm<sup>2</sup>以下)  
平成24年4月製造中止  
(2012)

②引通しがいし 一般形  
(LPがいし：カラーポール用)



SL-026020KZC  
(軽汚損地区0.06mg/cm<sup>2</sup>以下)

④引留がいし  
(長幹がいし)

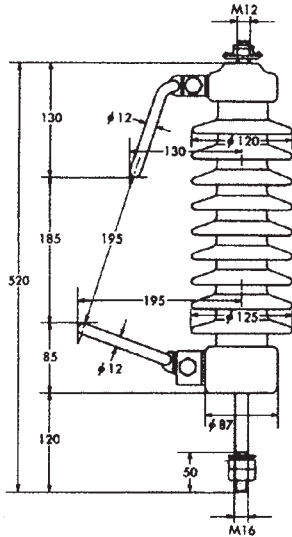


SL-026025LC  
(軽汚損地区0.06mg/cm<sup>2</sup>以下)

図番	①	②	③	④
品名	引通しがいし 一般形	引通しがいし 一般形	特殊耐張がいし	引留がいし 一般形
品番	SL-026020 AC	SL-026020 KZC	A-SF-1105 AR×2	SL-026025 LC
注水耐電圧 (kV/1分間)	30	30	65	55
50%雷インパルスフラッシュオーバー電圧 (kV)	105	105	250	180
曲げ耐荷重 (N/1分間)	1,500	1,500	—	—
曲げ破壊荷重 (N)	4,500	4,500	—	—
全数引張耐荷重 (kN/10秒間)	—	—	13	13
引張破壊荷重 (kN)	5	5	40	40
表面漏れ距離 (mm)	500	500	720	575
平均直径 (mm)	85	85	—	85
かさ枚数	6	6	—	7
重量 (kg)	5.2	5.4	6.2	5.0

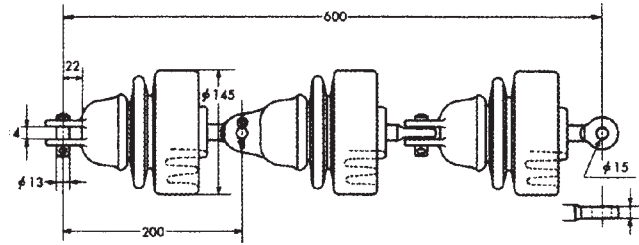
注) 1. 引通しがいしにアース端子14mm<sup>2</sup> (D#54581-1) を付属します。  
2. 図番④を購入の際は、別途接続金具 (D#56191-1) を購入願います。

①引通しがいし 一般形  
(LPがいし)



SL-036030AC  
(軽汚損地区0.06mg/cm<sup>2</sup>以下)

②特殊耐張がいし



A-SF-1105AR×3  
(軽汚損地区0.06mg/cm<sup>2</sup>以下)

平成24年4月製造中止  
(2012)

図番	①	②
品名	引通しがいし 一般形	特殊耐張がいし
品番	SL-036030 AC	A-SF-1105 AR×3
注水耐電圧 (kV/1分間)	50	95
50%雷インパルスフラッシュオーバー電圧 (kV)	160	365
曲げ耐荷重 (N/1分間)	1,500	—
曲げ破壊荷重 (N)	3,800	—
全数引張耐荷重 (kN/10秒間)	—	13
引張破壊荷重 (kN)	5	40
表面漏れ距離 (mm)	730	1,080
平均直径 (mm)	85	—
かさ枚数	9	—
重量 (kg)	7.1	9.3

注) 1. 引通しがいしにはアース端子14mm<sup>2</sup> (D# 54581-1) を付属します。