

電柱支線用クズ対策資材

くずよけウイング

刈っても刈っても登ってくる

しっこいクズ(葛)を

STOP



電力子会社が作った新しいクズ(葛)対策資材

くずよけウイング3つの特長

STRONG POINT

01

低コスト・高耐久！

一般に販売されている筒形製品より安価！
主要材料に10年以上の耐用実績がある資材を使用！

02

超軽量・コンパクト！

従来の筒形製品(約1,000g)の半分以下の重さで、折り畳みも可能！

03

取付簡単！

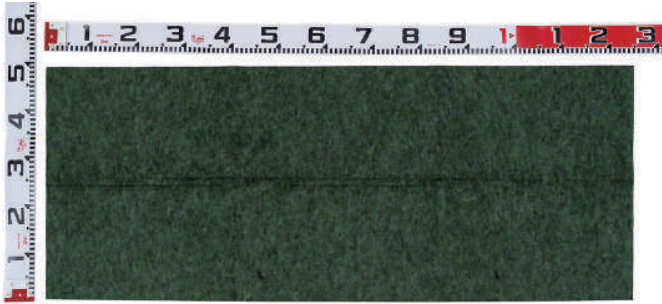
工具要らず！両面テープをはがして、取り付けたいところを挟みこむだけ！



規格表

規格	用途別	重量 (1枚あたり)	入数	付属品
W:0.5m×L:1.25m	支線等設置用 (Φ:5.5～11mm 想定)	375g	10枚	ステンレスピンチ 20個

【 表 面 】



【 裏 面 】



取付手順

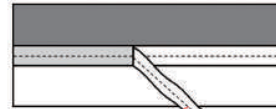
① 資材を裏返します

資材表面
両面接着テープA (10cm幅)
両面接着テープB (20cm幅)

② 短辺を二つ折りにします



③ 両面接着テープA (10cm幅) をはがします



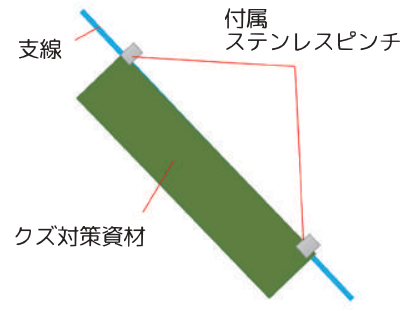
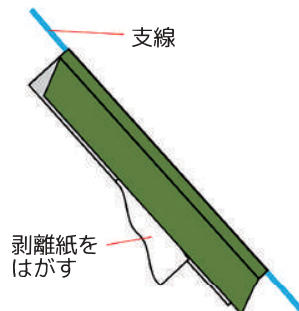
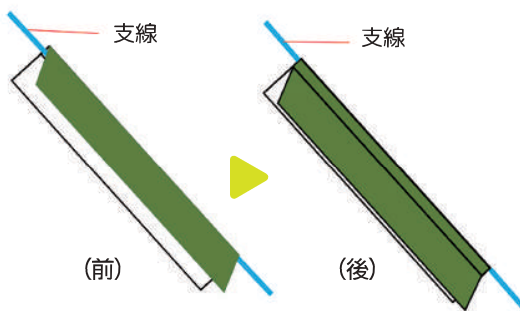
剥離紙をはがす

⚠️ 両面接着テープは強力なため、貼付け時は十分ご注意ください。

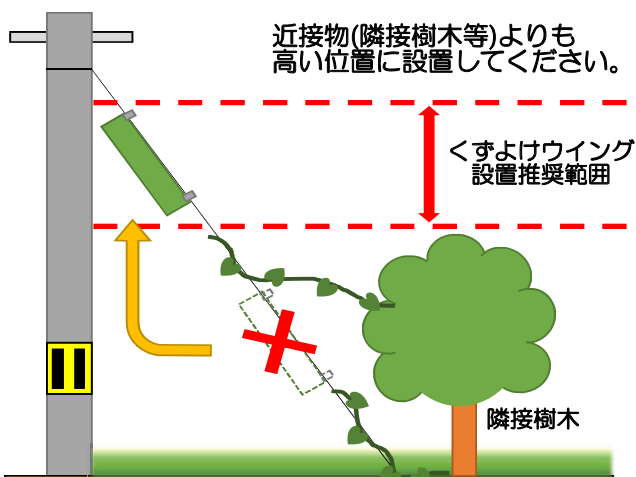
④ 取り付けたい場所で支線を挟みこむようにして貼り合わせます

⑤ 両面接着テープB (20cm幅) をはがして残りを貼り合わせます


⑥ ズレ防止としてステンレスピンチで両端を留めて取付完了です



設置時の注意



【 製造業者 】

 株式会社 KANSOテクノス

〒541-0052 大阪府中央区安土町1丁目3番5号
TEL:06-6263-7318 FAX:06-6263-7319

【お問い合わせ先】